

TESTA

APARTAMENTY

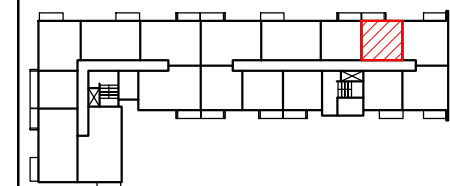
TESTA • Grójec ul. Zdrojowa 21/5 •
tel. 48 664 14 66 kom. 606 33 10 09
• e-mail: biuro@testaapartamenty.pl

WIZUALIZACJA BUDYNKU



ADRES INWESTYCJI:
GRÓJEC, UL. BOKSERSKA
DZIAŁKA NR 251/2

POŁOŻENIE MIESZKANIA W BUDYNKU



PIĘTRO	3
NUMER MIESZKANIA	68
LICZBA POKOI	2
POWIERZCHNIA	38,00 m ²

POWIERZCHNIE POMIESZCZEŃ

POKÓJ Z ANEKSEM KUCH.	18,00 m ²
POKÓJ 1	11,20 m ²
ŁAZIENKA	3,90 m ²
P.POKÓJ	4,90 m ²

BALKON	5,20 m ²
--------	---------------------

WARTOŚĆ BRUTTO PLN

■ ŚCIANY KONSTRUKCYJNE I OBUDOWY SZACHTÓW INSTALACYJNYCH NIEPODLEGAJĄCE PRZEBUDOWIE

UWAGA:
NINIEJSZA KARTA KATALOGOWA NIE STANOWI OFERTY W ROZUMIENIU KODEKSU CYWILNEGO.
PLAN MIESZKANIA ORAZ POWIERZCHNIE MOGĄ ULEC ZMIANIE W TRAKCIE REALIZACJI BUDYNKU.

