

TESTA

APARTAMENTY

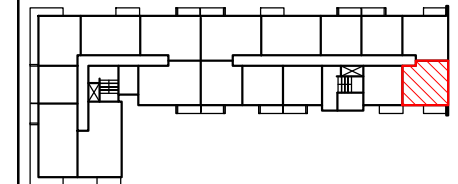
TESTA • Grójec ul. Zdrojowa 21/5 •
tel. 48 664 14 66 kom. 606 33 10 09
• e-mail: biuro@testaapartamenty.pl

WIZUALIZACJA BUDYNKU



ADRES INWESTYCJI:
GRÓJEC, UL. BOKSERSKA
DZIAŁKA NR 251/2

POŁOŻENIE MIESZKANIA W BUDYNKU



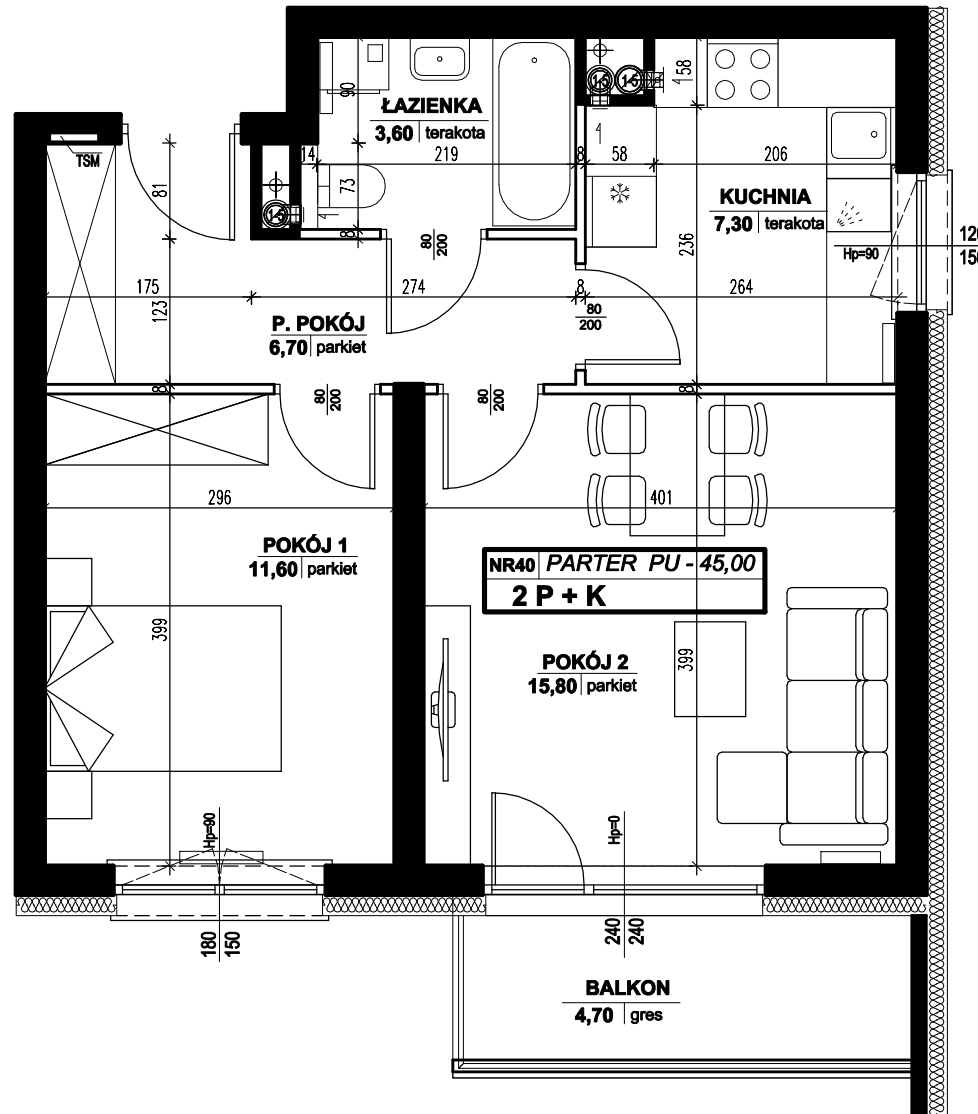
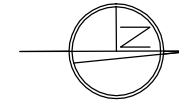
| | |
|------------------|----------------------|
| PIĘTRO | 1 |
| NUMER MIESZKANIA | 50 |
| LICZBA POKOI | 2 |
| POWIERZCHNIA | 45,00 m ² |

POWIERZCHNIE POMIESZCZEŃ

| | |
|----------|----------------------|
| POKÓJ 1 | 11,60 m ² |
| POKÓJ 2 | 15,80 m ² |
| KUCHNIA | 7,30 m ² |
| ŁAZIENKA | 3,60 m ² |
| P.POKÓJ | 6,70 m ² |

BALKON 4,70 m²

WARTOŚĆ BRUTTO PLN



■ ŚCIANY KONSTRUKCYJNE I OBUDOWY SZACHTÓW INSTALACYJNYCH NIEPODLEGAJĄCE PRZEBUDOWIE

UWAGA:
NINIEJSZA KARTA KATALOGOWA NIE STANOWI OFERTY W ROZUMIENIU KODEKSU CYWILNEGO.
PLAN MIESZKANIA ORAZ POWIERZCHNIE MOGĄ ULEC ZMIANIE W TRAKCIE REALIZACJI BUDYNKU.

