

# TESTA

## APARTAMENTY

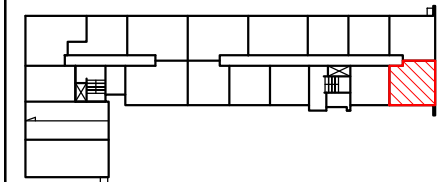
TESTA • Grójec ul. Zdrojowa 21/5 •  
tel. 48 664 14 66 kom. 606 33 10 09  
• e-mail: [biuro@testaapartamenty.pl](mailto:biuro@testaapartamenty.pl)

### WIZUALIZACJA BUDYNKU



ADRES INWESTYCJI:  
GRÓJEC, UL. BOKSERSKA  
DZIAŁKA NR 251/2

### POŁOŻENIE MIESZKANIA W BUDYNKU

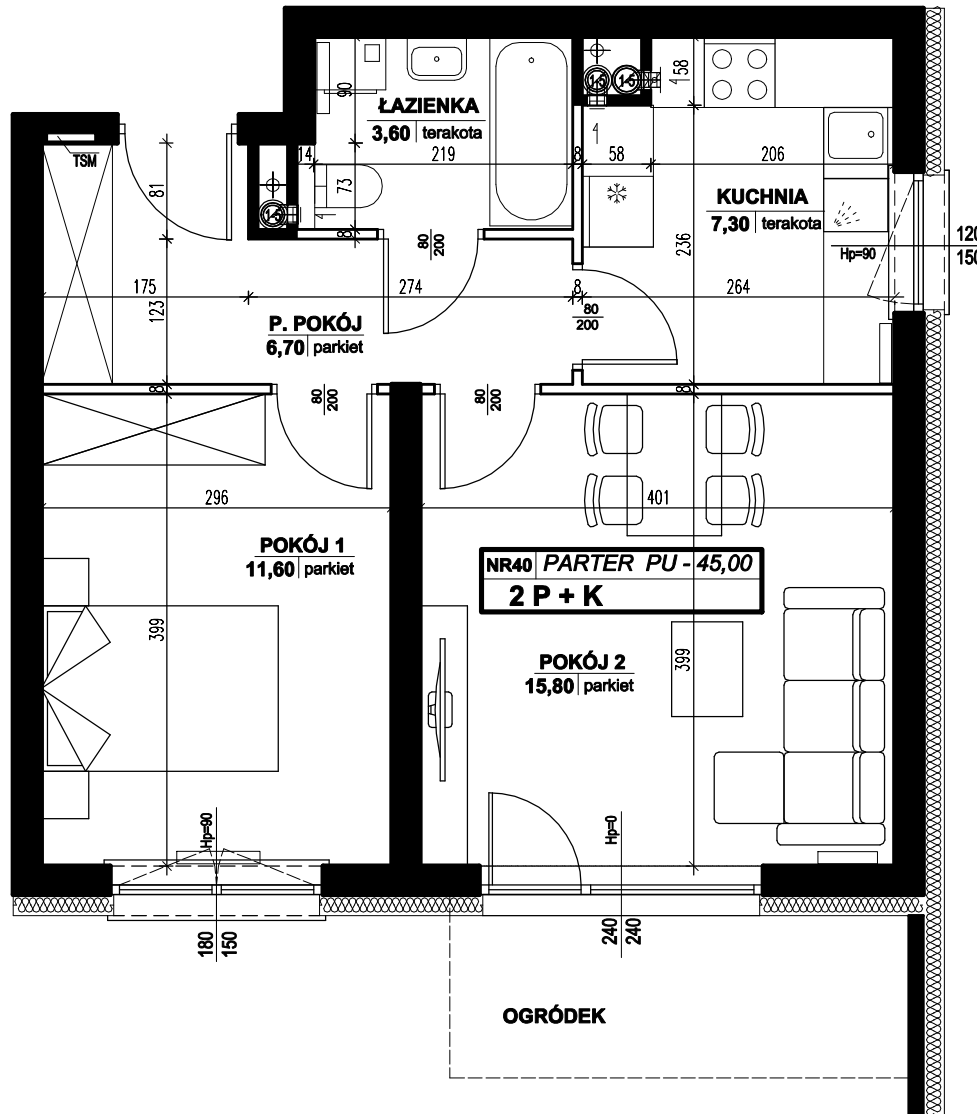


PIĘTRO	0
NUMER MIESZKANIA	40
LICZBA POKOI	2
POWIERZCHNIA	45,00 m <sup>2</sup>

### POWIERZCHNIE POMIESZCZEŃ

POKÓJ 1	11,60 m <sup>2</sup>
POKÓJ 2	15,80 m <sup>2</sup>
KUCHNIA	7,30 m <sup>2</sup>
ŁAZIENKA	3,60 m <sup>2</sup>
P.POKÓJ	6,70 m <sup>2</sup>

WARTOŚĆ BRUTTO PLN



■ ŚCIANY KONSTRUKCYJNE I OBUDOWY SZACHTÓW INSTALACYJNYCH NIEPODLEGAJĄCE PRZEBUDOWIE

UWAGA:  
NINIEJSZA KARTA KATALOGOWA NIE STANOWI OFERTY W ROZUMIENIU KODEKSU CYWILNEGO.  
PLAN MIESZKANIA ORAZ POWIERZCHNIE MOGĄ ULEC ZMIANIE W TRAKCIE REALIZACJI BUDYNKU.

