

TESTA

APARTAMENTY

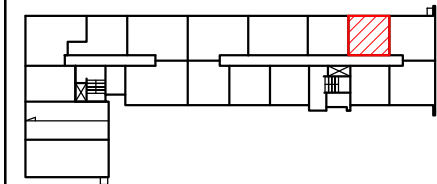
TESTA • Grójec ul. Zdrojowa 21/5 •
tel. 48 664 14 66 kom. 606 33 10 09
• e-mail: biuro@testaapartamenty.pl

WIZUALIZACJA BUDYNKU



ADRES INWESTYCJI:
GRÓJEC, UL. BOKSERSKA
DZIAŁKA NR 251/2

POŁOŻENIE MIESZKANIA W BUDYNKU

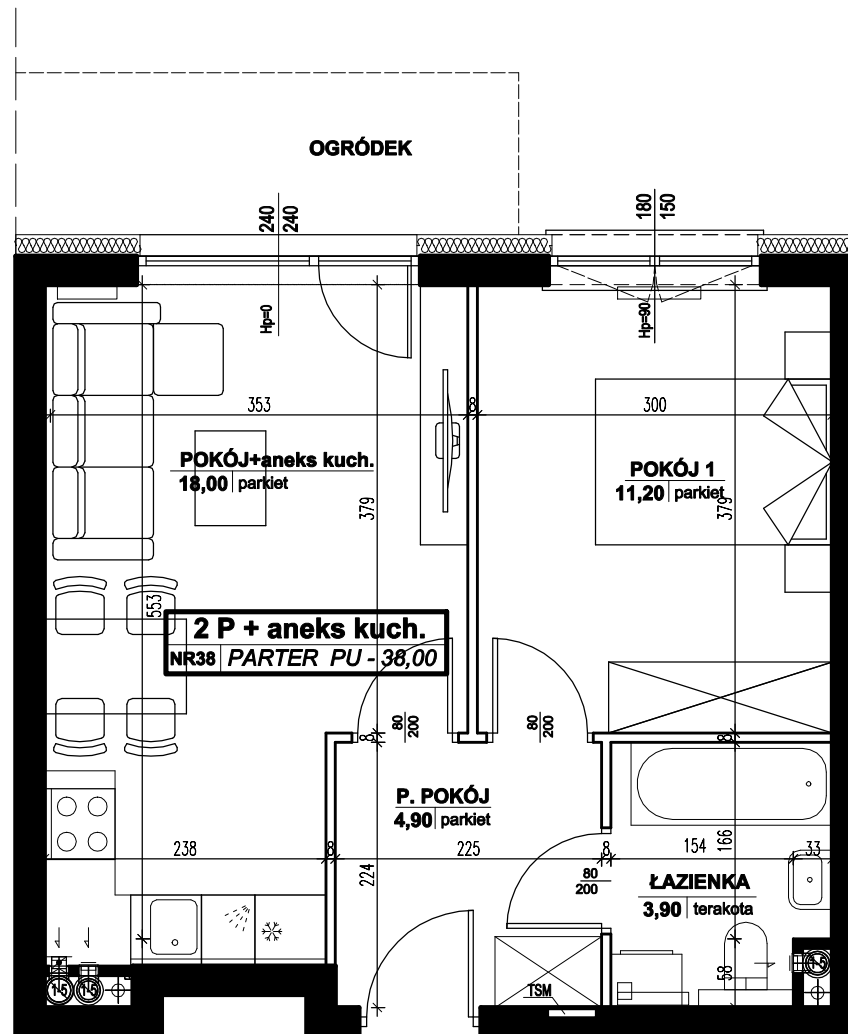
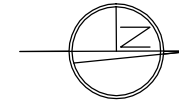


| | |
|------------------|----------------------|
| PIĘTRO | 0 |
| NUMER MIESZKANIA | 38 |
| LICZBA POKOI | 2 |
| POWIERZCHNIA | 38,00 m ² |

POWIERZCHNIE POMIESZCZEŃ

| | |
|-----------------------|----------------------|
| POKÓJ Z ANEKSEM KUCH. | 18,00 m ² |
| POKÓJ 1 | 11,20 m ² |
| ŁAZIENKA | 3,90 m ² |
| P.POKÓJ | 4,90 m ² |

WARTOŚĆ BRUTTO PLN



■ ŚCIANY KONSTRUKCYJNE I OBUDOWY SZACHTÓW INSTALACYJNYCH NIEPODLEGAJĄCE PRZEBUDOWIE

UWAGA:
NINIEJSZA KARTA KATALOGOWA NIE STANOWI OFERTY W ROZUMIENIU KODEKSU CYWILNEGO.
PLAN MIESZKANIA ORAZ POWIERZCHNIE MOGĄ ULEC ZMIANIE W TRAKCIE REALIZACJI BUDYNKU.

