

# TESTA

## APARTAMENTY

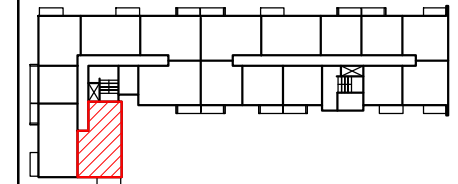
TESTA • Grójec ul. Zdrojowa 21/5 •  
tel. 48 664 14 66 kom. 606 33 10 09  
• e-mail: biuro@testaapartamenty.pl

### WIZUALIZACJA BUDYNKU



ADRES INWESTYCJI:  
GRÓJEC, UL. BOKSERSKA  
DZIAŁKA NR 251/2

### POŁOŻENIE MIESZKANIA W BUDYNKU



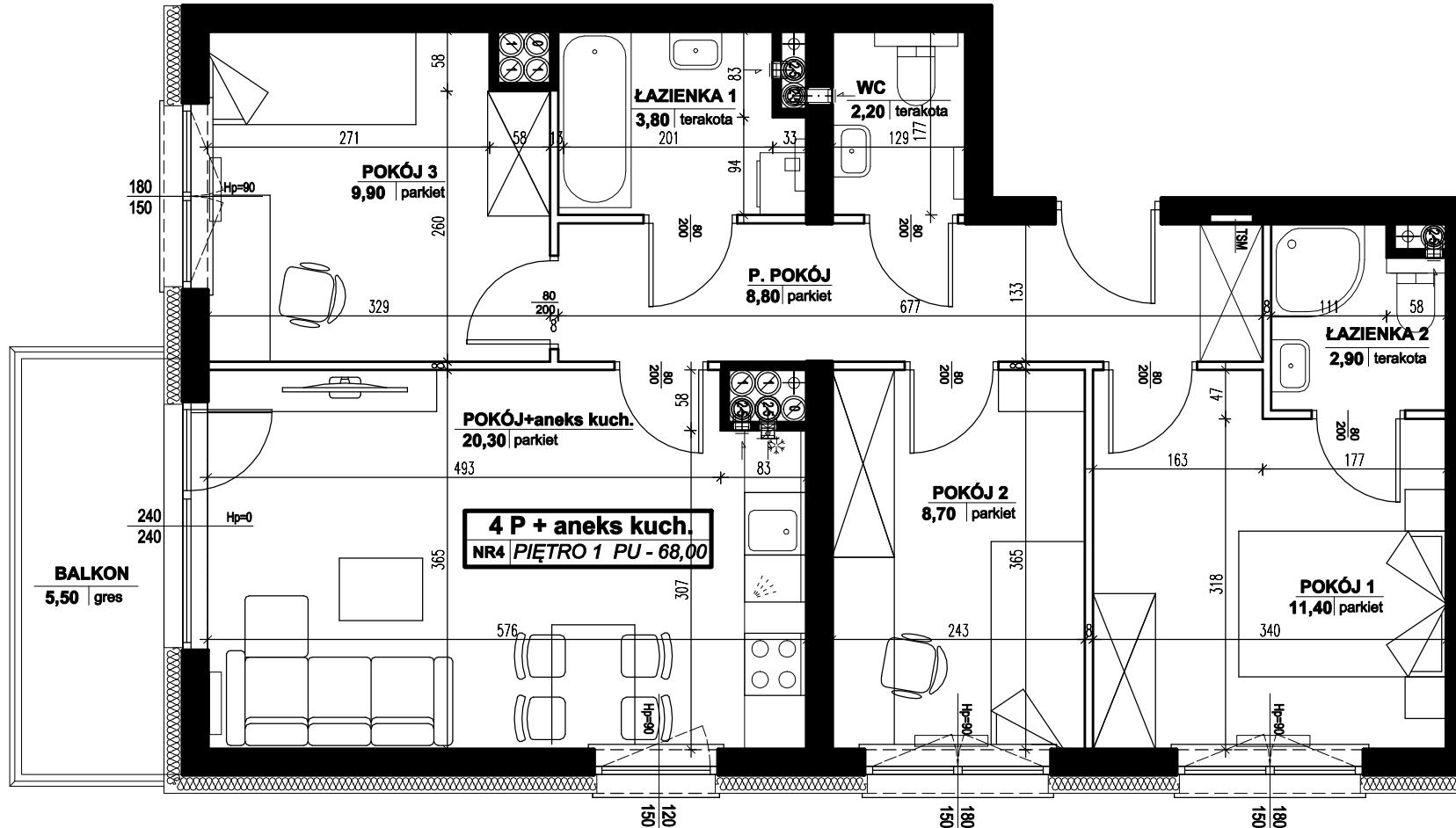
PIĘTRO	4
NUMER MIESZKANIA	25
LICZBA POKOI	4
POWIERZCHNIA	68,00 m <sup>2</sup>

### POWIERZCHNIE POMIESZCZEŃ

POKÓJ Z ANEKSEM KUCH.	20,30 m <sup>2</sup>
POKÓJ 1	11,40 m <sup>2</sup>
POKÓJ 2	8,70 m <sup>2</sup>
POKÓJ 3	9,90 m <sup>2</sup>
ŁAZIENKA 1	3,80 m <sup>2</sup>
ŁAZIENKA 2	2,90 m <sup>2</sup>
WC	2,20 m <sup>2</sup>
P.POKÓJ	8,80 m <sup>2</sup>

BALKON	5,50 m <sup>2</sup>
--------	---------------------

WARTOŚĆ BRUTTO PLN



■ ŚCIANY KONSTRUKCYJNE I OBUDOWY SZACHTÓW INSTALACYJNYCH NIEPODLEGAJĄCE PRZEBUDOWIE

UWAGA:  
NINIEJSZA KARTA KATALOGOWA NIE STANOWI OFERTY W ROZUMIENIU KODEKSU CYWILNEGO.  
PLAN MIESZKANIA ORAZ POWIERZCHNIE MOGĄ ULEC ZMIANIE W TRAKCIE REALIZACJI BUDYNKU.

