

BALKON
5,20 | gres

POKÓJ 1
10,80 | parkiet

POKÓJ 2
11,90 | parkiet

POKÓJ+aneks kuch.
23,90 | parkiet

3 P + aneks kuch.
NR2 PARTER PU - 59,60

ŁAZIENKA
3,90 | terakota

P. POKÓJ
7,30 | parkiet

WC
1,80 | terakota

TESTA

APARTAMENTY

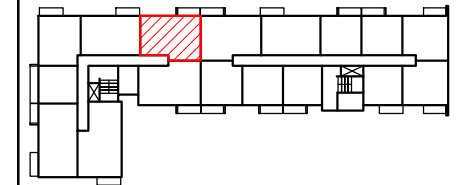
TESTA • Grójec ul. Zdrojowa 21/5 •
tel. 48 664 14 66 kom. 606 33 10 09
• e-mail: biuro@testaapartamenty.pl

WIZUALIZACJA BUDYNKU



ADRES INWESTYCJI:
GRÓJEC, UL. BOKSERSKA
DZIAŁKA NR 251/2

POŁOŻENIE MIESZKANIA W BUDYNKU



PIĘTRO	3
NUMER MIESZKANIA	23
LICZBA POKOI	3
POWIERZCHNIA	59,60 m ²

POWIERZCHNIE POMIESZCZEŃ

POKÓJ Z ANEKSEM KUCH.	23,90 m ²
POKÓJ 1	10,80 m ²
POKÓJ 2	11,90 m ²
ŁAZIENKA	3,90 m ²
WC	1,80 m ²
P.POKÓJ	7,30 m ²

BALKON 5,20 m²

WARTOŚĆ BRUTTO PLN

■ ŚCIANY KONSTRUKCYJNE I OBUDOWY SZACHTÓW INSTALACYJNYCH NIEPODLEGAJĄCE PRZEBUDOWIE

UWAGA:
NINIEJSZA KARTA KATALOGOWA NIE STANOWI OFERTY W ROZUMIENIU KODEKSU CYWILNEGO.
PLAN MIESZKANIA ORAZ POWIERZCHNIE MOGĄ ULEC ZMIANIE W TRAKCIE REALIZACJI BUDYNKU.

