

# TESTA

## APARTAMENTY

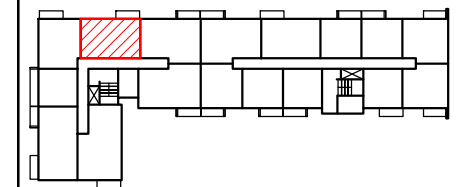
TESTA • Grójec ul. Zdrojowa 21/5 •  
tel. 48 664 14 66 kom. 606 33 10 09  
• e-mail: biuro@testaapartamenty.pl

### WIZUALIZACJA BUDYNKU



ADRES INWESTYCJI:  
GRÓJEC, UL. BOKSERSKA  
DZIAŁKA NR 251/2

### POŁOŻENIE MIESZKANIA W BUDYNKU



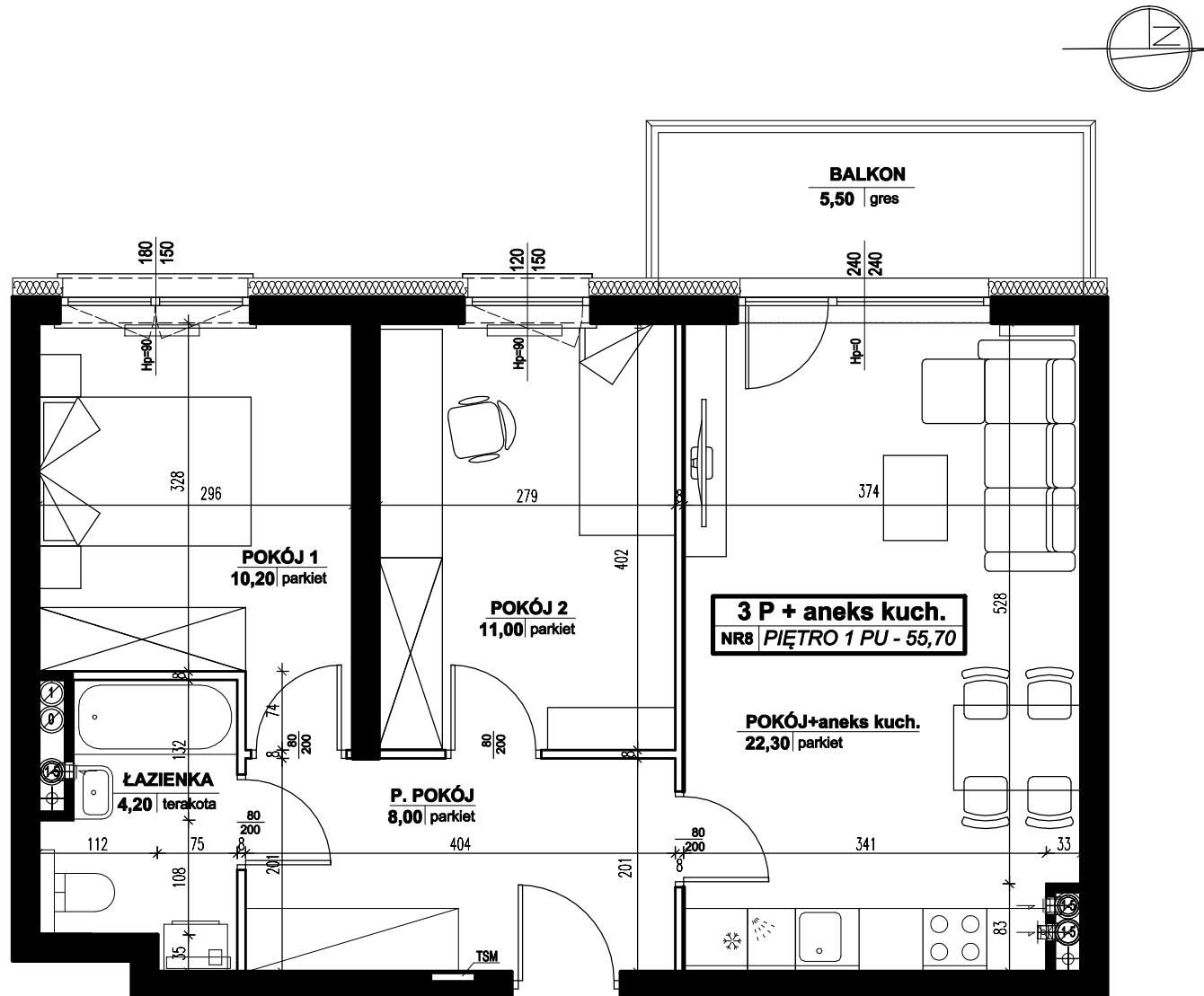
|                  |                      |
|------------------|----------------------|
| PIĘTRO           | 3                    |
| NUMER MIESZKANIA | 22                   |
| LICZBA POKOI     | 3                    |
| POWIERZCHNIA     | 55,70 m <sup>2</sup> |

### POWIERZCHNIE POMIESZCZEŃ

|                       |                      |
|-----------------------|----------------------|
| POKÓJ Z ANEKSEM KUCH. | 22,30 m <sup>2</sup> |
| POKÓJ 1               | 10,20 m <sup>2</sup> |
| POKÓJ 2               | 11,00 m <sup>2</sup> |
| ŁAZIENKA              | 4,20 m <sup>2</sup>  |
| P.POKÓJ               | 8,00 m <sup>2</sup>  |

BALKON 5,50 m<sup>2</sup>

WARTOŚĆ BRUTTO PLN



■ ŚCIANY KONSTRUKCYJNE I OBUDOWY SZACHTÓW INSTALACYJNYCH NIEPODLEGAJĄCE PRZEBUDOWIE

UWAGA:  
NINIEJSZA KARTA KATALOGOWA NIE STANOWI OFERTY W ROZUMIENIU KODEKSU CYWILNEGO.  
PLAN MIESZKANIA ORAZ POWIERZCHNIE MOGĄ ULEC ZMIANIE W TRAKCIE REALIZACJI BUDYNKU.

