

TESTA

APARTAMENTY

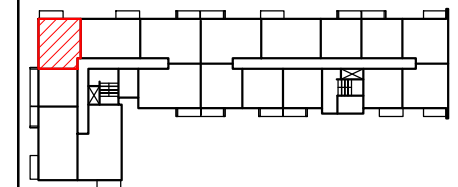
TESTA • Grójec ul. Zdrojowa 21/5 •
tel. 48 664 14 66 kom. 606 33 10 09
• e-mail: biuro@testaapartamenty.pl

WIZUALIZACJA BUDYNKU



ADRES INWESTYCJI:
GRÓJEC, UL. BOKSERSKA
DZIAŁKA NR 251/2

POŁOŻENIE MIESZKANIA W BUDYNKU



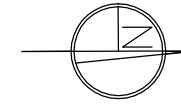
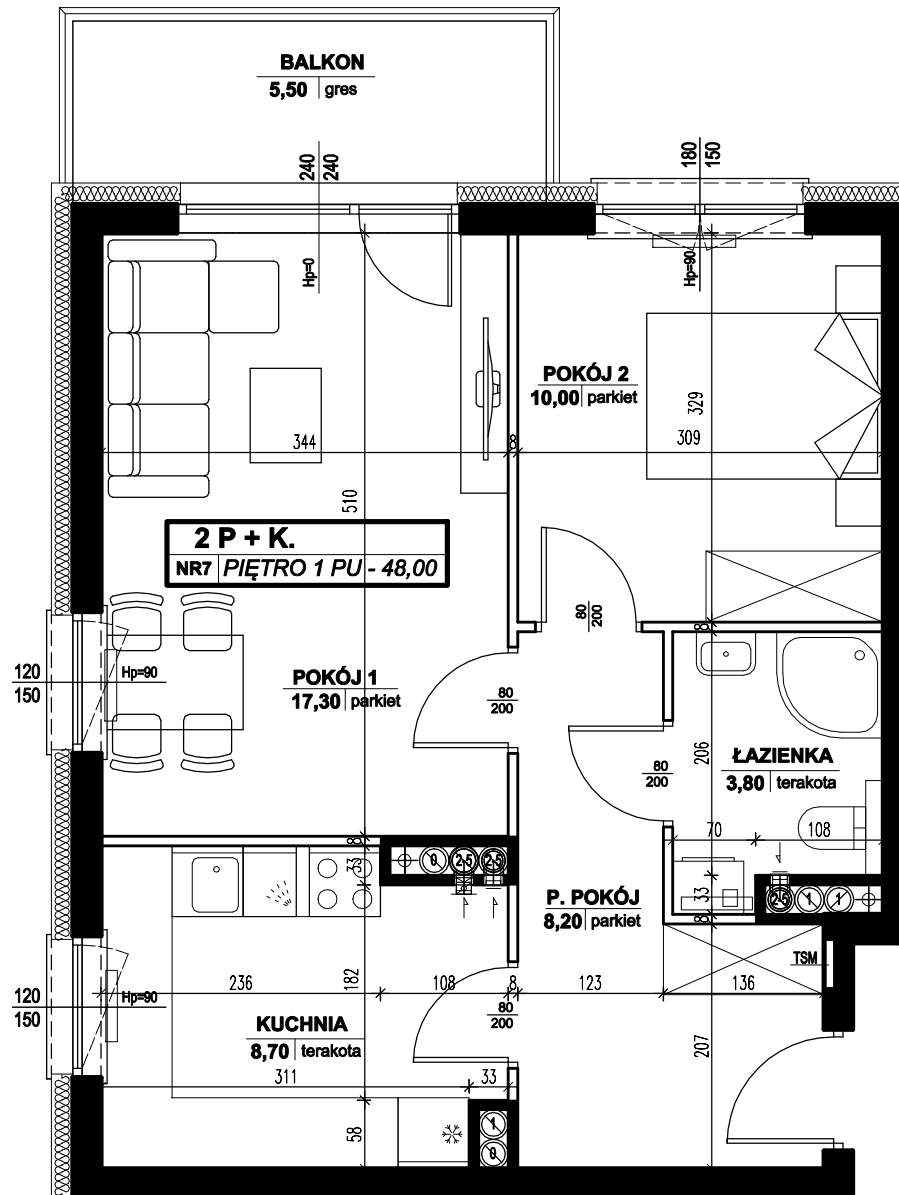
PIĘTRO	3
NUMER MIESZKANIA	21
LICZBA POKOI	2
POWIERZCHNIA	48,00 m ²

POWIERZCHNIE POMIESZCZEŃ

KUCHNIA	8,70 m ²
POKÓJ 1	17,30 m ²
POKÓJ 2	10,00 m ²
ŁAZIENKA	3,80 m ²
P. POKÓJ	8,20 m ²

BALKON 5,50 m²

WARTOŚĆ BRUTTO PLN



■ ŚCIANY KONSTRUKCYJNE I OBUDOWY SZACHTÓW INSTALACYJNYCH NIEPODLEGAJĄCE PRZEBUDOWIE

UWAGA:
NINIEJSZA KARTA KATALOGOWA NIE STANOWI OFERTY W ROZUMIENIU KODEKSU CYWILNEGO.
PLAN MIESZKANIA ORAZ POWIERZCHNIE MOGĄ ULEC ZMIANIE W TRAKCIE REALIZACJI BUDYNKU.

