

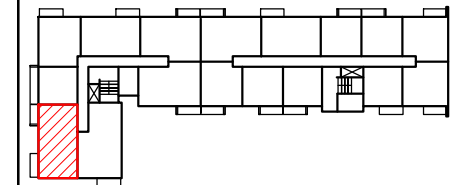
TESTA • Grójec ul. Zdrojowa 21/5 •
tel. 48 664 14 66 kom. 606 33 10 09
• e-mail: biuro@testaapartamenty.pl

WIZUALIZACJA BUDYNKU



ADRES INWESTYCJI:
GRÓJEC, UL. BOKSERSKA
DZIAŁKA NR 251/2

POŁOŻENIE MIESZKANIA W BUDYNKU

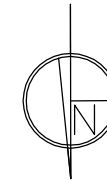
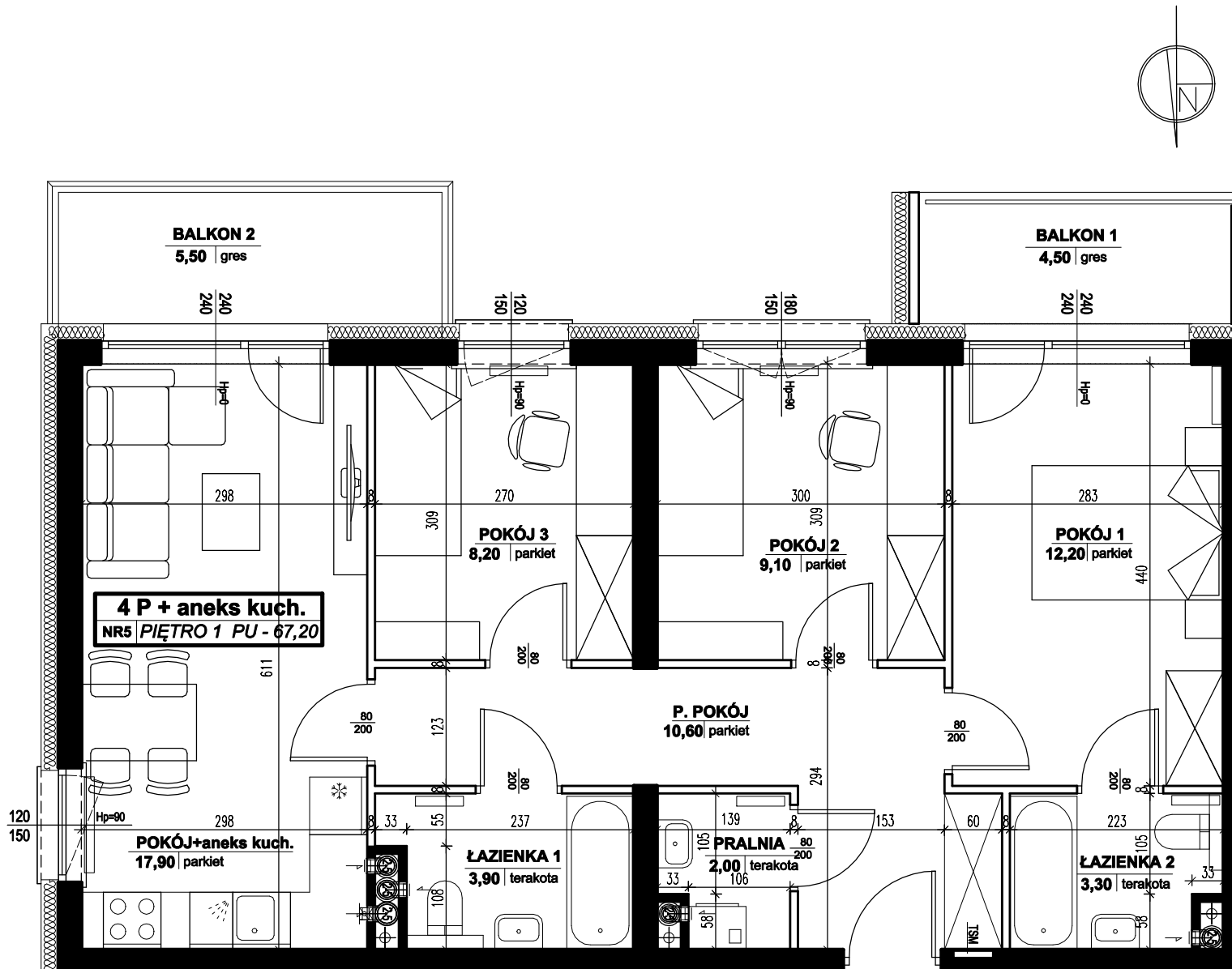


PIĘTRO	2
NUMER MIESZKANIA	12
LICZBA POKOI	4
POWIERZCHNIA	67,20 m ²

POWIERZCHNIE POMIESZCZEŃ

POKÓJ Z ANEKSEM KUCH.	17,90 m ²
POKÓJ 1	12,20 m ²
POKÓJ 2	9,10 m ²
POKÓJ 3	8,20 m ²
ŁAZIENKA 1	3,90 m ²
ŁAZIENKA 2	3,30 m ²
PRALNIA	2,00 m ²
P.POKÓJ	10,60 m ²
BALKON 1	4,50 m ²
BALKON 2	5,50 m ²

WARTOŚĆ BRUTTO PLN



■ ŚCIANY KONSTRUKCYJNE I OBUDOWY SZACHTÓW INSTALACYJNYCH NIEPODLEGAJĄCE PRZEBUDOWIE

UWAGA:
NINIEJSZA KARTA KATALOGOWA NIE STANOWI OFERTY W ROZUMIENIU KODEKSU CYWILNEGO.
PLAN MIESZKANIA ORAZ POWIERZCHNIE MOGĄ ULEC ZMIANIE W TRAKCIE REALIZACJI BUDYNKU.

