

TESTA • Grójec ul. Zdrojowa 21/5 •
 tel./fax 48 664 14 66 kom. 606 33 10 09
 email: biuro@testaapartamenty.pl

BUDYNEK NR 2

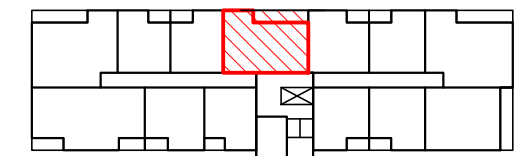
WIZUALIZACJA BUDYNKU



ADRES INWESTYCJI

GRÓJEC, UL. BOKSERSKA
DZIAŁKA NR 4438

POŁOŻENIE MIESZKANIA W BUDYNKU



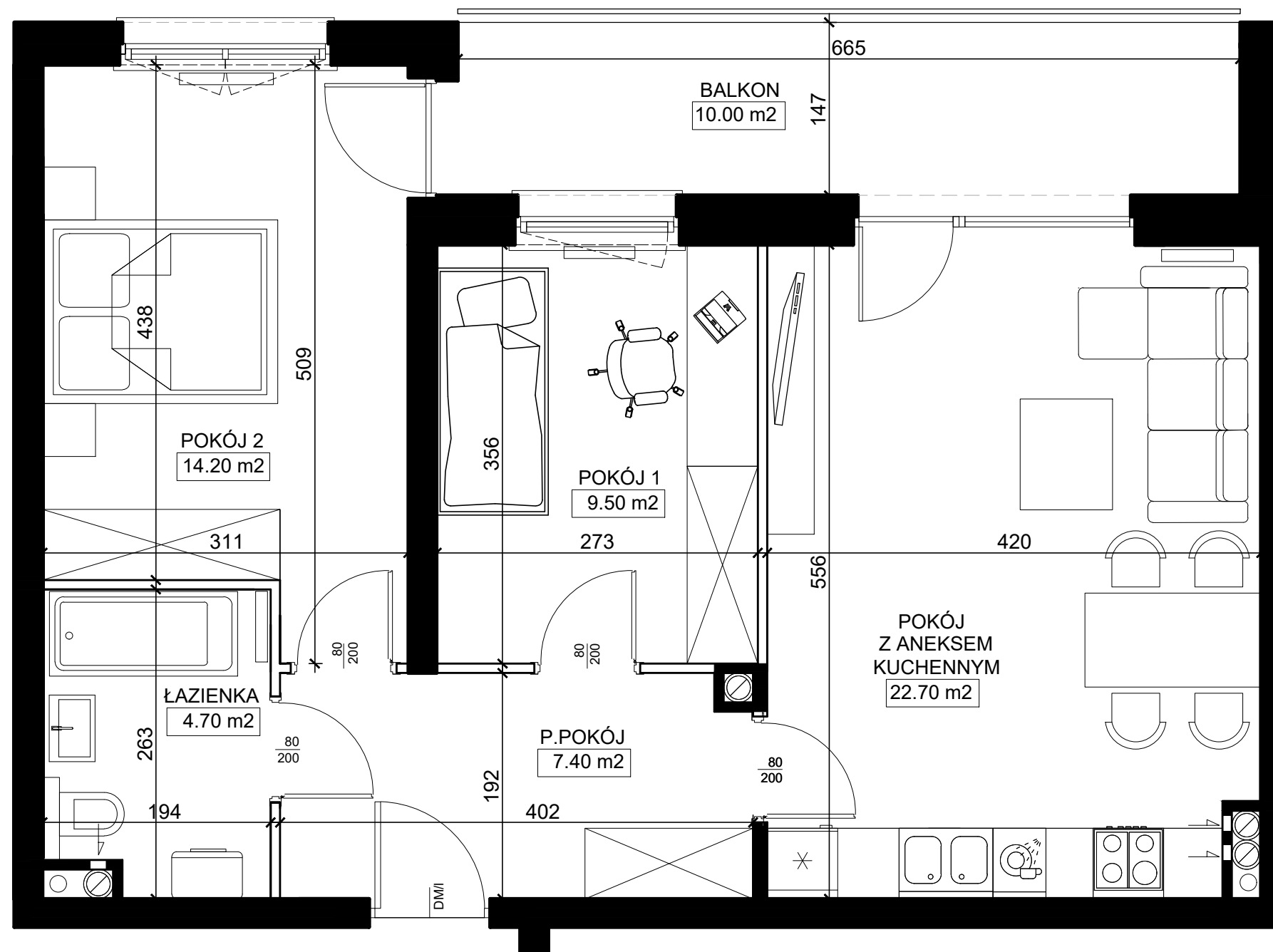
PIĘTRO	5
NUMER MIESZKANIA	72
LICZBA POKOI	3
POWIERZCHNIA	58,50 m ²

POWIERZCHNIE POMIESZCZEŃ

POKÓJ Z ANEKSEM KUCH.	22,70 m ²
POKÓJ 1	9,50 m ²
POKÓJ 2	14,20 m ²
ŁAZIENKA	4,70 m ²
P.POKÓJ	7,40 m ²

BALKON	10,00 m ²
--------	----------------------

WARTOŚĆ BRUTTO PLN



 **ŚCIANY KONSTRUKCYJNE I OBUDOWY SZACHTÓW INSTALACYJNYCH NIEPODLEGAJĄCE PRZEBUDOWIE**

UWAGA:
 NINIEJSZA KARTA KATALOGOWA NIE STANOWI OFERTY W ROZUMIENIU KODEKSU CYWILNEGO.
 PLAN MIESZKANIA ORAZ POWIERZCHNIE MOGĄ ULEC ZMIANIE W TRAKCIE REALIZACJI BUDYNKU.

