

TESTA • Grójec ul. Zdrojowa 21/5 •
 tel./fax 48 664 14 66 kom. 606 33 10 09
 email: biuro@testaapartamenty.pl

BUDYNEK NR 2

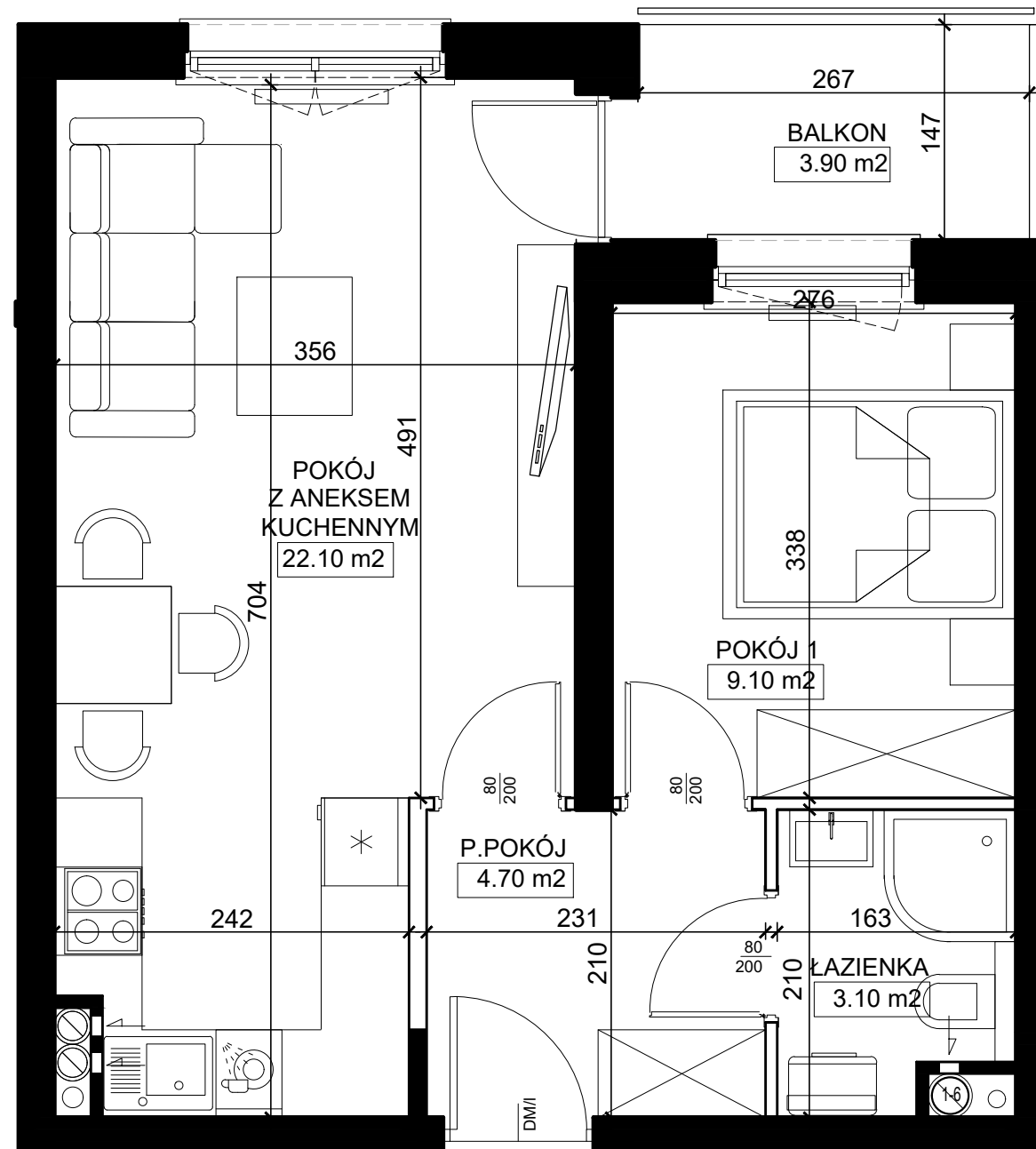
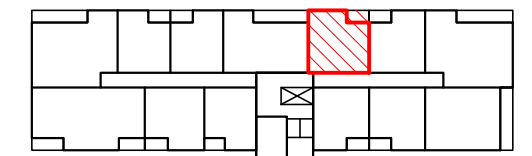
WIZUALIZACJA BUDYNKU



ADRES INWESTYCJI

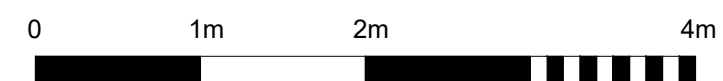
GRÓJEC, UL. BOKSERSKA
 DZIAŁKA NR 4438

POŁOŻENIE MIESZKANIA W BUDYNKU



 ŚCIANY KONSTRUKCYJNE I OBUDOWY SZACHTÓW INSTALACYJNYCH NIEPODLEGAJĄCE PRZEBUDOWIE

UWAGA:
 NINIEJSZA KARTA KATALOGOWA NIE STANOWI OFERTY W ROZUMIENIU KODEKSU CYWILNEGO.
 PLAN MIESZKANIA ORAZ POWIERZCHNIE MOGĄ ULEC ZMIANIE W TRAKCIE REALIZACJI BUDYNKU.



PIĘTRO	1
NUMER MIESZKANIA	21
LICZBA POKOI	2
POWIERZCHNIA	39,00 m ²

POWIERZCHNIE POMIESZCZEŃ

POKÓJ Z ANEKSEM KUCH.	22,10 m ²
POKÓJ 1	9,10 m ²
ŁAZIENKA	3,10 m ²
P.POKÓJ	4,70 m ²

BALKON 3,90 m²

WARTOŚĆ BRUTTO PLN