

TESTA • Grójec ul. Zdrojowa 21/5 •

tel./fax 48 664 14 66 kom. 606 33 10 09

• email: biuro@testaapartamenty.pl

BUDYNEK NR 2

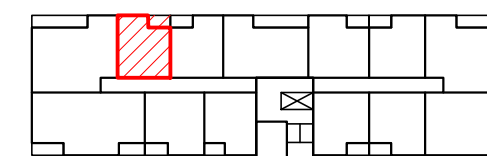
WIZUALIZACJA BUDYNKU



ADRES INWESTYCJI

**GRÓJEC, UL. BOKSERSKA
DZIAŁKA NR 4438**

POŁOŻENIE MIESZKANIA W BUDYNKU



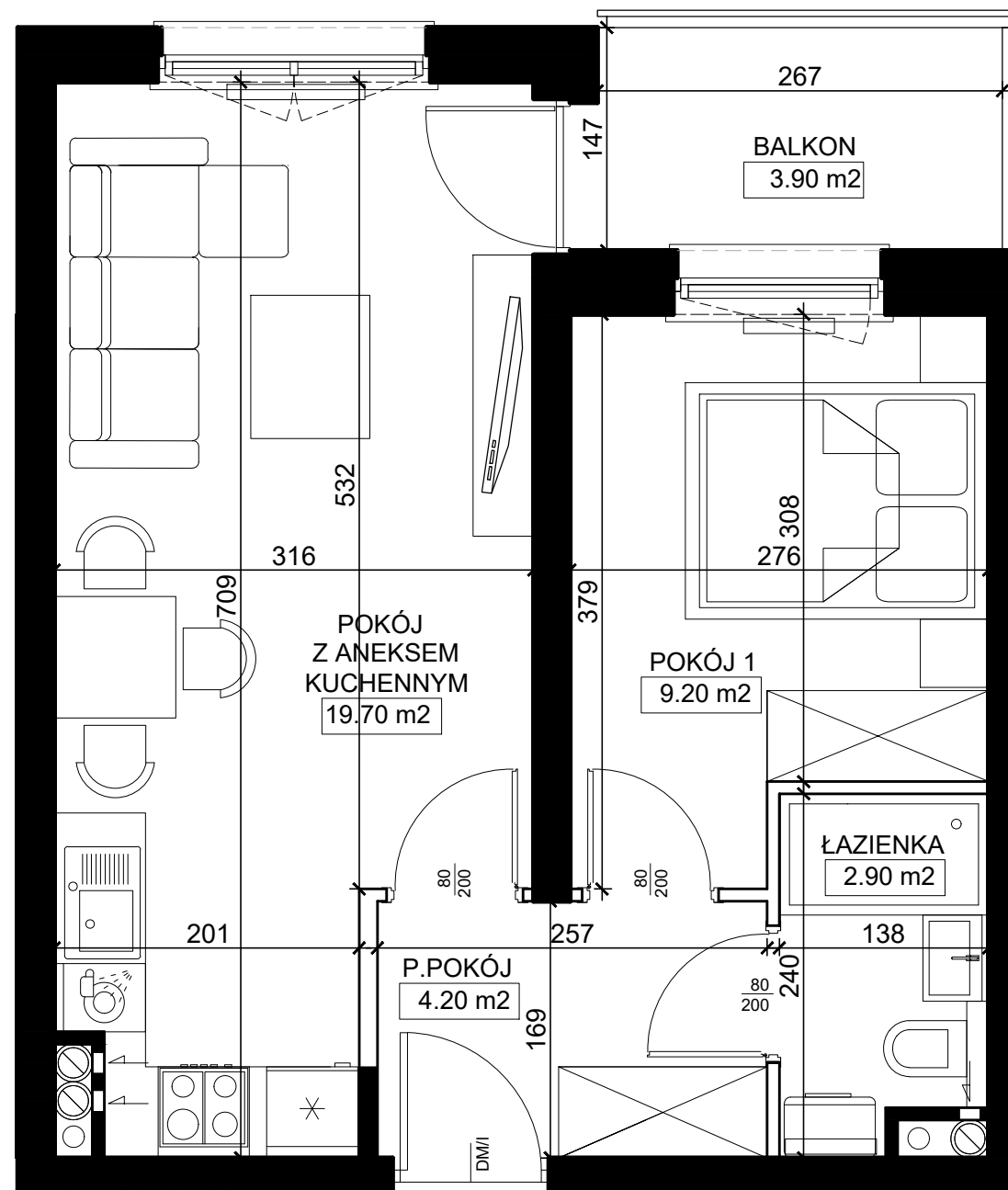
PIĘTRO	1
NUMER MIESZKANIA	18
LICZBA POKOI	2
POWIERZCHNIA	36,00 m ²

POWIERZCHNIE POMIESZCZEŃ

POKÓJ Z ANEKSEM KUCH.	19,70 m ²
POKÓJ 1	9,20 m ²
ŁAZIENKA	2,90 m ²
P.POKÓJ	4,20 m ²

BALKON 3,90 m²

WARTOŚĆ BRUTTO PLN



■ ŚCIANY KONSTRUKCYJNE I OBUDOWY SZACHTÓW INSTALACYJNYCH NIEPODLEGAJĄCE PRZEBUDOWIE

UWAGA:
NINIEJSZA KARTA KATALOGOWA NIE STANOWI OFERTY W ROZUMIENIU KODEKSU CYWILNEGO.
PLAN MIESZKANIA ORAZ POWIERZCHNIE MOGĄ ULEC ZMIANIE W TRAKCIE REALIZACJI BUDYNKU.

