

**TESTA** • Grójec ul. Zdrojowa 21/5 •  
 tel./fax 48 664 14 66 kom. 606 33 10 09  
 • email: [biuro@testaapartamenty.pl](mailto:biuro@testaapartamenty.pl)

**BUDYNEK NR 2**

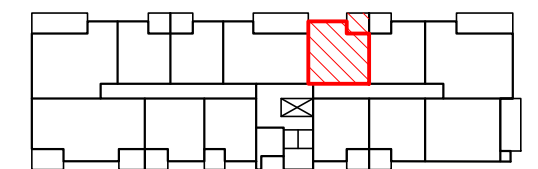
**WIZUALIZACJA BUDYNKU**



**ADRES INWESTYCJI**

**GRÓJEC, UL. BOKSERSKA**  
**DZIAŁKA NR 4438**

**POŁOŻENIE MIESZKANIA W BUDYNKU**



PIĘTRO	0
NUMER MIESZKANIA	8
LICZBA POKOI	2
POWIERZCHNIA	39,00 m <sup>2</sup>

**POWIERZCHNIE POMIESZCZEŃ**

POKÓJ Z ANEKSEM KUCH.	22,10 m <sup>2</sup>
POKÓJ 1	9,10 m <sup>2</sup>
ŁAZIENKA	3,10 m <sup>2</sup>
P.POKÓJ	4,70 m <sup>2</sup>

TARAS 6,60 m<sup>2</sup>

**WARTOŚĆ BRUTTO PLN**

 ŚCIANY KONSTRUKCYJNE I OBUDOWY SZACHTÓW INSTALACYJNYCH NIEPODLEGAJĄCE PRZEBUDOWIE

**UWAGA:**  
 NINIEJSZA KARTA KATALOGOWA NIE STANOWI OFERTY W ROZUMIENIU KODEKSU CYWILNEGO.  
 PLAN MIESZKANIA ORAZ POWIERZCHNIE MOGĄ ULEC ZMIANIE W TRAKCIE REALIZACJI BUDYNKU.

