 ŚCIANY KONSTRUKCYJNE
 I OBUDOWY SZACHTÓW
 INSTALACYJNYCH
 NIEPODLEGAJĄCE PRZEBUDOWIE

UWAGA:
 NINIEJSZA KARTA KATALOGOWA NIE STANOWI OFERTY W ROZUMIENIU KODEKSU CYWILNEGO.
 PLAN MIESZKANIA ORAZ POWIERZCHNIE MOGĄ ULEC ZMIANIE W TRAKCIE REALIZACJI BUDYNKU.

TESTA • Grójec ul. Zdrojowa 21/5 •
 tel./fax 48 664 14 66 kom. 606 33 10 09
 • email: biuro@testaapartamenty.pl

BUDYNEK NR 2

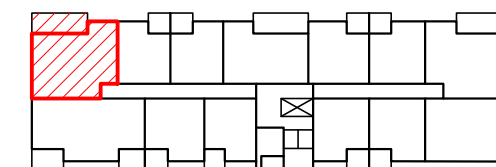
WIZUALIZACJA BUDYNKU



ADRES INWESTYCJI

GRÓJEC, UL. BOKSERSKA
DZIAŁKA NR 4438

POŁOŻENIE MIESZKANIA W BUDYNKU



PIĘTRO	0
NUMER MIESZKANIA	4
LICZBA POKOI	3
POWIERZCHNIA	68,80 m ²

POWIERZCHNIE POMIESZCZEŃ

POKÓJ Z ANEKSEM KUCH.	27,30 m ²
POKÓJ 1	10,70 m ²
POKÓJ 2	14,20 m ²
GARDEROBA	2,50 m ²
ŁAZIENKA	3,90 m ²
WC	1,90 m ²
P.POKÓJ	8,30 m ²

TARAS	16,20 m ²
-------	----------------------

WARTOŚĆ BRUTTO PLN