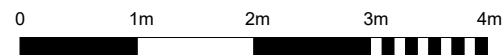
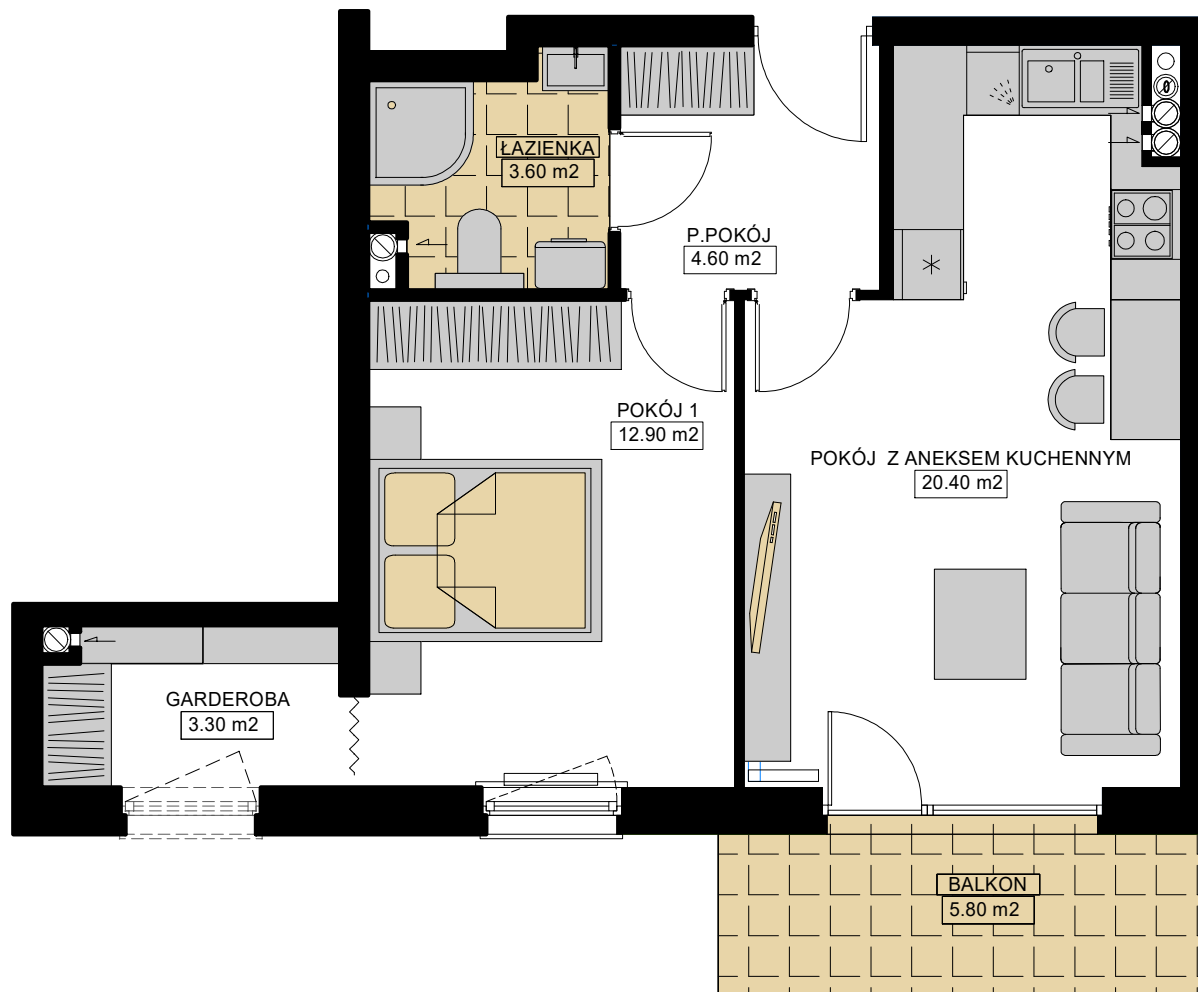
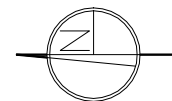




OSIEDLE LAUROWA

www.osiedlelaurowa.pl

BUDYNEK NR 6



**TESTA**  
APARTAMENTY

TESTA • Grójec ul. Zdrojowa 21/5 •

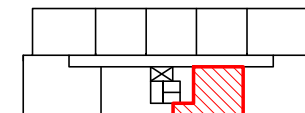
tel./fax 48 664 14 66 kom. 606 33 10 09

• email: biuro@testaapartamenty.pl

WIZUALIZACJA BUDYNKU



POŁOŻENIE MIESZKANIA W BUDYNKU



PIĘTRO	2
NUMER MIESZKANIA	27
LICZBA POKOI	2
POWIERZCHNIA	44,80 m <sup>2</sup>

POWIERZCHNIE POMIESZCZEŃ

POKÓJ 1	12,90 m <sup>2</sup>
POKÓJ Z ANEKSEM KUCH.	20,40 m <sup>2</sup>
P.POKÓJ	4,60 m <sup>2</sup>
ŁAZIENKA	3,60 m <sup>2</sup>
GARDEROBA	3,30 m <sup>2</sup>

BALKON	5,80 m <sup>2</sup>
--------	---------------------

WARTOŚĆ BRUTTO PLN