

OSIEDLE LAUROWA

www.osiedlelaurowa.pl

BUDYNEK NR 6

TESTA
APARTAMENTY

TESTA • Grójec ul. Zdrojowa 21/5 •

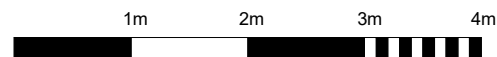
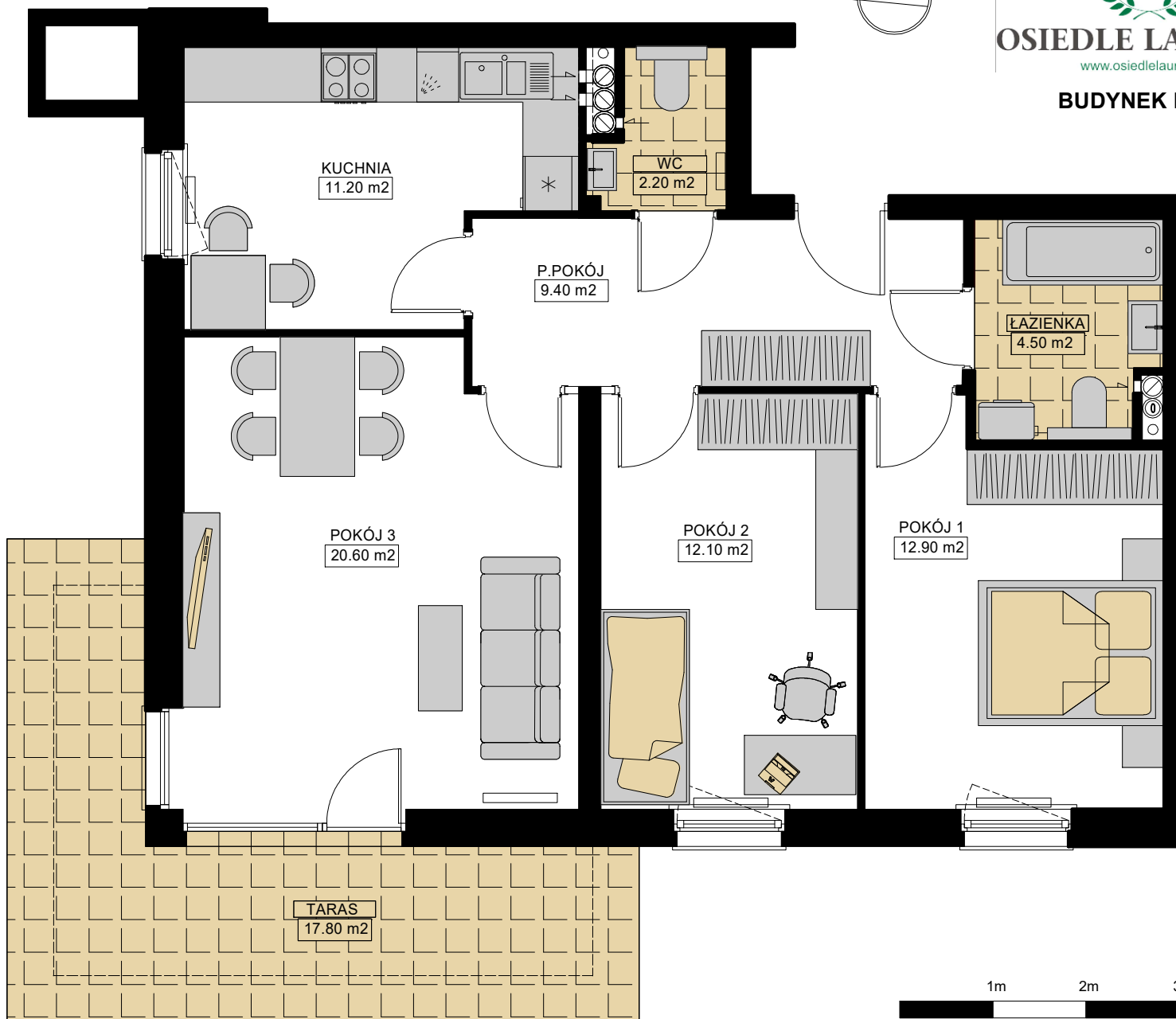
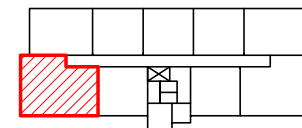
tel./fax 48 664 14 66 kom. 606 33 10 09

• email: biuro@testaapartamenty.pl

WIZUALIZACJA BUDYNKU



POŁOŻENIE MIESZKANIA W BUDYNKU



0

PIĘTRO	0
NUMER MIESZKANIA	2
LICZBA POKOI	3
POWIERZCHNIA	72,90 m ²

POWIERZCHNIE POMIESZCZEŃ

POKÓJ 1	12,90 m ²
POKÓJ 2	12,10 m ²
POKÓJ 3	20,60 m ²
KUCHNIA	11,20 m ²
P.POKÓJ	9,40 m ²
ŁAZIENKA	4,50 m ²
WC	2,20 m ²

TARAS	17,80 m ²
-------	----------------------

WARTOŚĆ BRUTTO PLN